



FORRO 300C / 375C / 450C

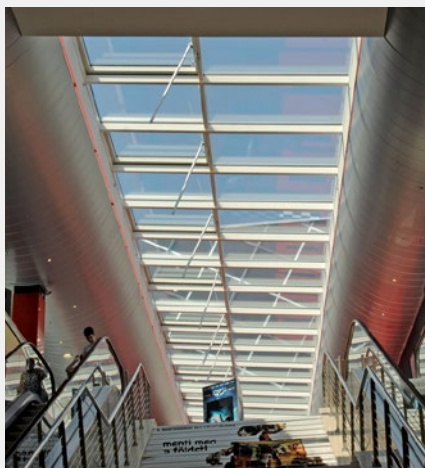
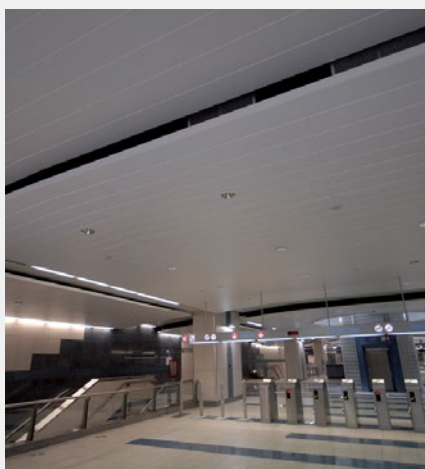


HunterDouglas®

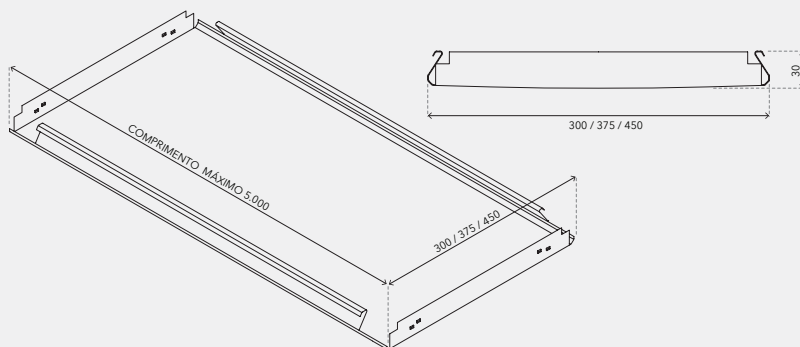
FORROS

FORRO 300C / 375C / 450C

Forros | Metálicos



Os forros da linha C Hunter Douglas são compostos por painéis de 300 mm, 375 mm e/ ou 450 mm de largura, justapostos lado a lado, apresentando juntas secas bisotadas, sem intervalo entre os painéis adjacentes. São fixados em sistema de porta-painel, o que permite a combinação dos três tamanhos disponíveis. Esta solução, por apresentar um sistema de fixação oculto, proporciona o aspecto de um forro uniforme, com painéis removíveis. Os painéis do forro poderão ser lisos ou perfurados, e neste caso, quando agregados a mantas acústicas, contribuem com a equalização sonora do ambiente.



DESCRIÇÃO TÉCNICA

PRODUTO	ESPESSURA (mm)	PESO (kg/m ²)	RENDIMENTO (unidade /m ²)
300 C	0,65 (liso ou perfurado)	6,19	3,33
375 C		6,08	2,67
450 C		6,00	2,22

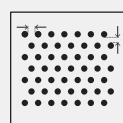
Painéis curvos disponíveis apenas para a largura de 300 mm (fabricação Hunter Douglas Chile). Considerado em tabela, valores para os produtos fabricados em aluzinc.

- **Cores:** branco ou prata. Demais opções sob consulta.
- **Acabamento:** liso ou perfurado.
- **Aplicação:** forros.
- **Matéria-prima padrão:** aluzinc. Demais opções sob consulta.
- **Comprimento máximo:** 5 m.
- **Perfurações:** #103, #106.

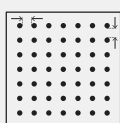
MONTAGEM

As bandejas do forro Linha C são encaixadas no porta-painel por meio de um sistema de pressão, sem elementos de fixação aparentes. A instalação é simples e rápida, pois cada painel é fixado separadamente, o que permite a desmontagem dos painéis de maneira independente. O porta-painel deverá ser atirantado à laje ou estrutura auxiliar a cada no máximo 1.500 mm, com distanciamento máximo entre os tirantes de 1.200 mm. Seus detalhes de arremates devem ser elaborados segundo projeto arquitetônico e analisado junto à equipe técnica Hunter Douglas.

PERFURAÇÕES PADRÃO

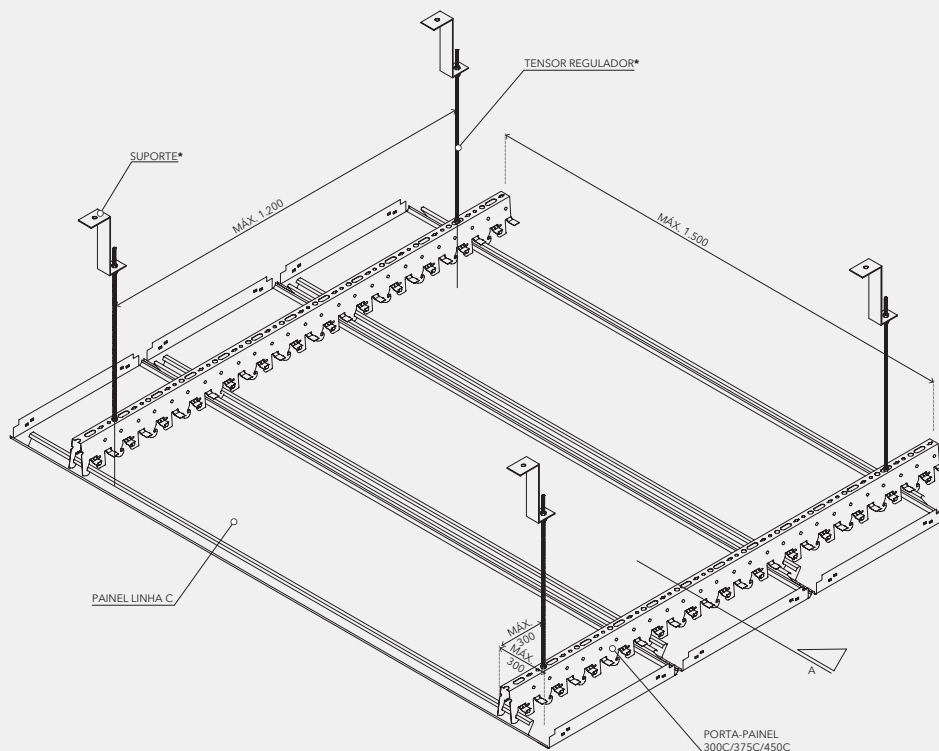


103
Ø 2,95 mm
20% abertura
→ 3,35 mm
↓ 2,5 mm

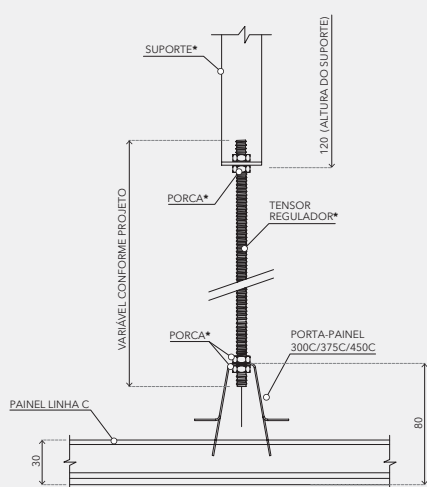


106
Ø 2,5 mm
16% abertura
→ 3 mm
↓ 3 mm

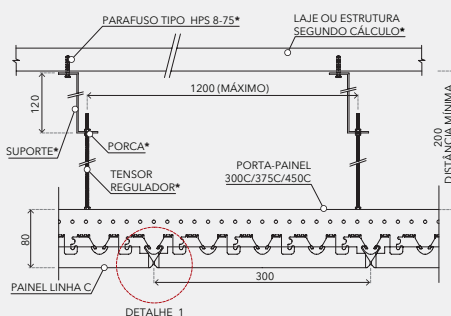
INSTALAÇÃO



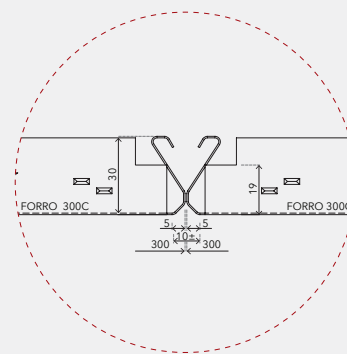
DETALHES DE INSTALAÇÃO



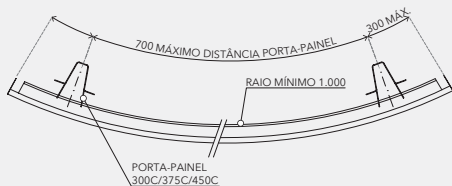
SISTEMA DE FIXAÇÃO
CORTE A



SISTEMA DE FIXAÇÃO



DETALHE 1



PAINEL 300C CÔNCAVO (CURVO)



PAINEL 300C CONVEXO (CONTRACURVO)

* Componente ou estrutura não fornecido pela Hunter Douglas.

Notas

- Os componentes dos produtos desta ficha técnica estão em constante processo de inovação e desenvolvimento e sujeitos a alterações. As dimensões informadas nesta ficha técnica estão expressas em milímetros (mm) e sem escala. O rendimento informado refere-se ao passo ou aplicação padrão. Para garantir o correto funcionamento do produto, a instalação deverá ser sempre executada por um distribuidor autorizado, utilizando todos os acessórios definidos segundo especificações técnicas da Hunter Douglas.
- Recomendamos que o projeto contemple cálculos estruturais para fixação dos sistemas. O forro nunca deverá ser utilizado para suporte ou fixação de qualquer outro elemento que não integre o conjunto de componentes dos forros Hunter Douglas, como luminárias, grelhas de ar-condicionado, caixas de som e outros, que deverão possuir sustentação independente. Os arremates apresentados nesta ficha são sugestivos, logo, devem ser desenvolvidos de acordo com cada projeto. Consulte o departamento técnico Hunter Douglas.

FORRO 300C / 375C / 450C



Atualização out/2014



HunterDouglas®

FORROS

HUNTER DOUGLAS DO BRASIL
Cidade Jardim Corporate Center
Av. Magalhães de Castro, 4.800 Park Tower 8º andar
Cidade Jardim 05676-120 São Paulo SP

+55 [11] 2135 1002 | ap.br@hdlao.com | www.hunterdouglas.com.br